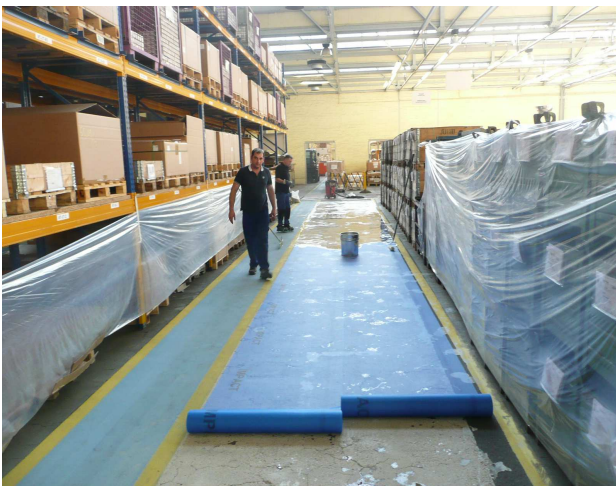


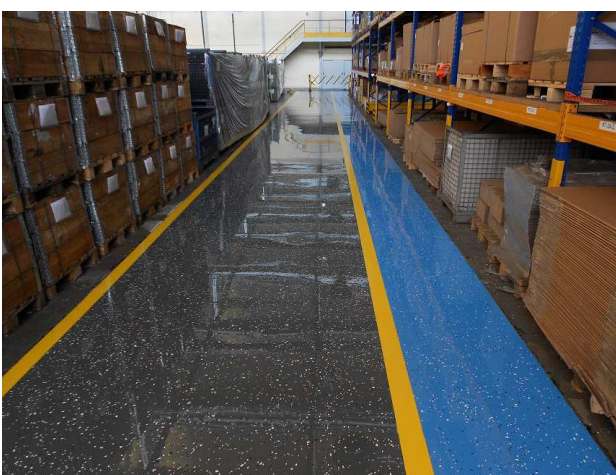
## Schnelle und fachgerechte Instandsetzung von Bodenflächen



Das wirkliche Schadensbild, die Tragfähigkeit und die „Qualität“ eines Altuntergrundes, wie Beton, Estrich oder Gussasphalt, erfordert nicht selten eine Sonderlösung bei der Instandsetzung mit Flüssigkunststoffen. Im Vorfeld wird in der Regel die Hohltagigkeit mittels Abklopfen überprüft. Nach einer fachgerechten Vorbehandlung mittels Kugelstrahlen werden die Schäden (z. B. Risse) erst deutlich sichtbar. Nach den notwendigen Messungen von Haftzugfestigkeit und Restfeuchte können dann die erforderlichen Maßnahmen festgelegt werden. Bei diesem Projekt kam aus zeitlichen Gründen eine Totalsanierung (Entfernen des kompletten Unterbaus) nicht in Frage, so dass nach Rücksprache zwischen dem Fachverarbeiter, der ABP und dem Investor ein objektspezifisches Sonder-system für die Instandsetzung erarbeitet wurde.



Bei diesem anspruchsvollen Projekt kamen nahezu alle bekannten Maßnahmen der Beschichtungstechnik zur Ausführung. Angesichts der Hohlstellen und Risse war es zwingend erforderlich, vor Beginn der eigentlichen Beschichtungsarbeiten, die einzelnen Hohlstellen mittels spezieller Verdübelung und einem geeigneten Epoxidharz fachgerecht zu verankern, um einen schubfesten Unterbau sicherzustellen. Im Anschluss an diese Maßnahme wurden sämtliche Risse vergossen und abspachtelt. Bedingt durch den schlechten Zustand des Untergrundes wurde zur Sicherheit in die Grundierspachtelung ein stabiles Gewebe vollflächig eingebettet, um für die weiteren Beschichtungsarbeiten eine tragfähige Oberfläche zu erzielen. Späteren Rissen kann somit verstärkt entgegengewirkt werden.



Nach Aushärtung der Spachtelung erfolgte ein leichter Zwischenschliff der vorbereiteten Bodenflächen mittels Diamantscheibe und gründlicher Reinigung. Anschließend wurde die Verlaufbeschichtung in der entsprechenden Schichtdicke und in den vorgegebenen Farbtönen aufgetragen. In die noch frische Beschichtung wurden geeignete PVA - Farbchips eingeblasen, um somit der Oberfläche die gewünschte Optik und eine leichte Rutschhemmung zu verleihen. Es ist anzumerken, dass die gesamte Beschichtungsmaßnahme an einem einzigen Wochenende und zur vollsten Zufriedenheit des Auftraggebers ausgeführt wurde. Aufgrund der einwandfreien und termingerechten Ausführung wurden bereits weitere Teilflächen mit demselben Systemaufbau erfolgreich saniert.

<b>Objekt:</b>	Honeywell
<b>Einsatzbereich:</b>	Instandsetzung von Produktionsflächen
<b>Beschichtungssystem:</b>	<b>AB-POX®</b> und <b>AB-PUR®</b> - Qualitäten

Bei eventuellen Rückfragen stehen wir Ihnen gerne telefonisch oder bei Bedarf persönlich vor Ort zur Verfügung.